

PRŮKAZ ENERGETICKÉ NÁROČNOSTI BUDOVY

vydaný podle zákona č. 406/2000 Sb., o hospodaření energií, a vyhlášky č. 264/2020 Sb., o energetické náročnosti budov

Ulice, číslo:

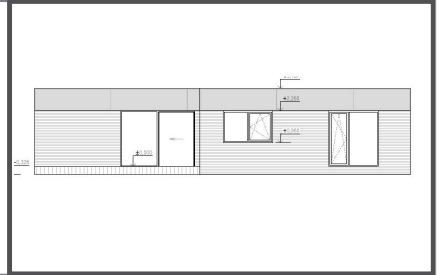
PSČ, místo: Ludgeřovice

K.ú., parcelní č.: Ludgeřovice (688410)

Typ budovy: Rodinný dům

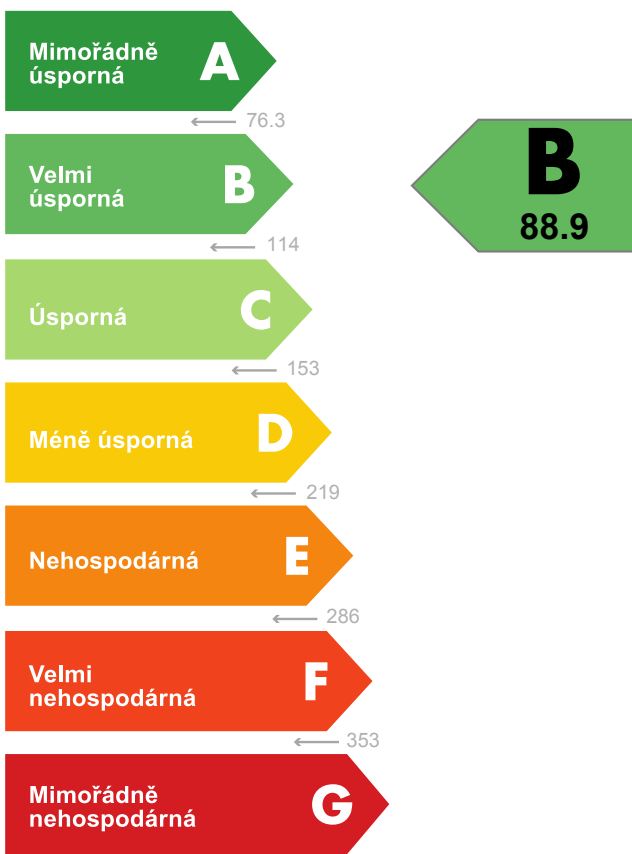
Celková energeticky vztážená plocha: 95

m²



KLASIFIKAČNÍ TŘÍDA

Primární energie z neobnovitelných zdrojů
kWh/(m²·rok)



Požadavky pro výstavbu nové budovy od 1.1.2022

jsou **SPLNĚNY**

ROZDĚLENÍ DODANÉ ENERGIE

MWh/rok

■ elektřina: 3.2
■ energie okolního prostředí: 2.7
■ kusové dřevo, dřevní štěpka: 1.4



UKAZATELE ENERGETICKÉ NÁROČNOSTI

	Průměrný součinitel prostupu tepla budovy	0.17 W/(m ² ·K)	A
	Měrná potřeba tepla na vytápění	34.2 kWh/(m ² ·rok)	
	Celková dodaná energie	76.9 kWh/(m²·rok)	A
	Vytápění	40.2 kWh/(m ² ·rok)	A
	Chlazení	3.16 kWh/(m ² ·rok)	-
	Nucené větrání	0.56 kWh/(m ² ·rok)	A
	Úprava vlhkosti	-	
	Příprava teplé vody	28.9 kWh/(m ² ·rok)	A
	Osvětlení	4.14 kWh/(m ² ·rok)	C

Energetický specialista: Saint-Gobain Construction Products CZ a.s. dle předpisů: 615195.0

Osvědčení č.: 1883

Kontakt: Martina.Kucharova@saint-gobain.com



vytvořeno dne: 16.07.2024

Podpis: Kucharova